

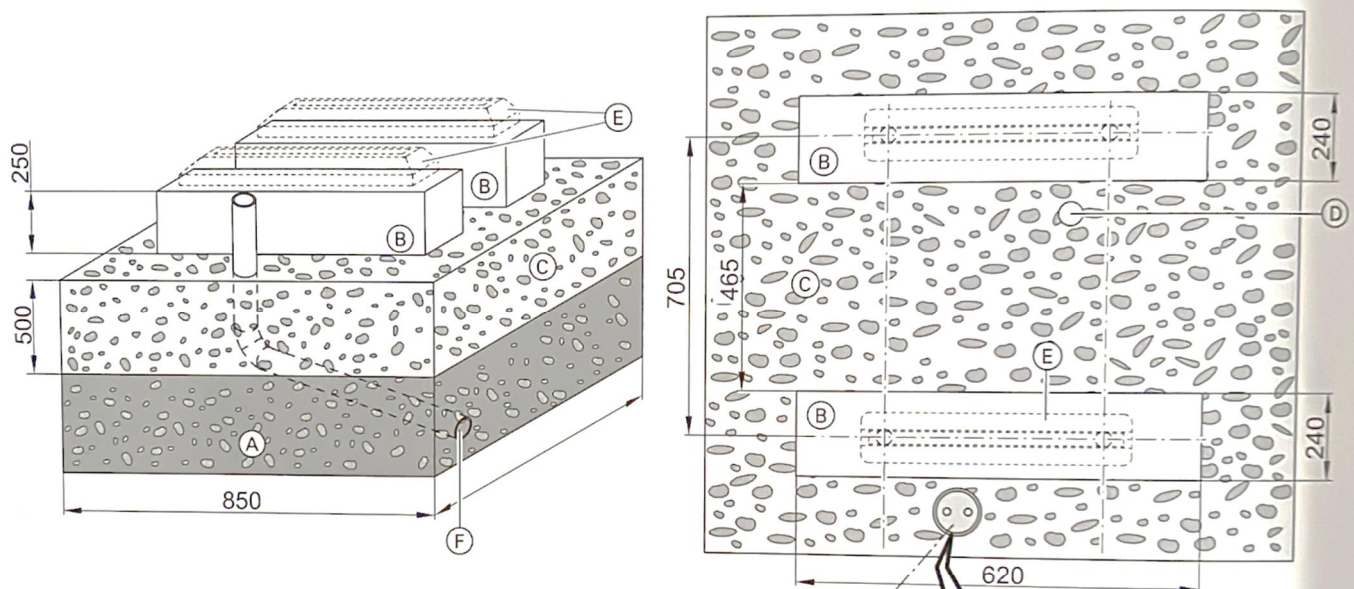
Fundamente für Montage mit Dämpfungssockel (Zubehör)

Zwei waagerechte Fundamentstreifen herstellen.

— Max. Neigungstoleranz: $\pm 2^\circ$.

Wir empfehlen, ein Betonfundament gemäß der folgenden Abbildung zu erstellen. Die angegebenen Schichtdicken sind Durchschnittswerte. Diese Werte müssen den örtlichen Gegebenheiten angepasst werden.

Die Regeln der Bautechnik beachten.



- (A) Frostschutz für Fundament (verdichteter Schotter, z. B. 0 bis 32/56 mm), Schichtdicke nach örtlichen Erfordernissen und den Regeln der Bautechnik
- (B) Fundamentstreifen
- (C) Kiesbett zum Versickern des Kondenswassers
- (D) Kanalrohr (min. DN 40) für Kondenswasserablauf über Abwassersystem oder Sickerschicht
- (E) Dämpfungssockel (Zubehör):
Dämpfungssockel mittig auf dem Fundament ausrichten
- (F) Nur bei Leitungsdurchführung unter Erdniveau:
hydraulisches Anschluss-Set (Zubehör)

Hinweis

Damit das Anschluss-Set Bodenmontage (Zubehör) verwendet werden kann, die beiden Leitungen des hydraulischen Anschluss-Sets in einer Flucht parallel zur Fundamentkante ausrichten.